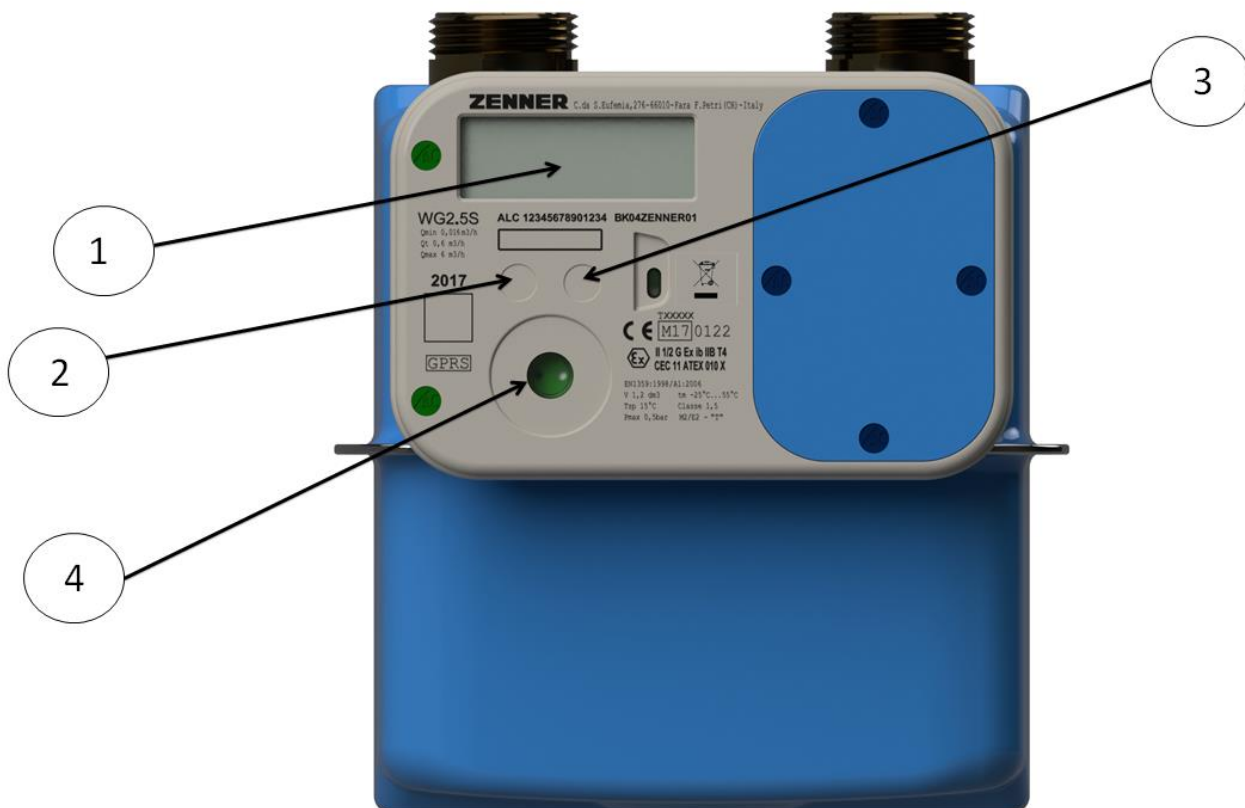


MODALITA' DI LETTURA DEL BK04ZENNER01

DESCRIZIONE DELL'INTERFACCIA

Il contatore BK04ZENNER01 si presenta come nella figura seguente:



Si distinguono le seguenti parti:

1. Display
2. Tasto a sfioramento SX
3. Tasto a sfioramento DX
4. Interfaccia ottica



TUTTE LE OPERAZIONI DI MANUTENZIONE DEVONO ESSERE ESEGUITE DOPO AVER ACCURATAMENTE VERIFICATO L'ASSENZA DI ATMOSFERE POTENZIALMENTE ESPLOSIVE



E' SEVERAMENTE VIETATO L'IMPIEGO DI BATTERIE NON AUTORIZZATE DAL COSTRUTTORE

VISUALIZZAZIONE INFORMAZIONI

In condizioni normali il display del dispositivo è spento, esso si attiva al primo sfioramento del tasto DX[3] di durata di almeno 4 secondi.

Lo sfioramento continuo (contatto prolungato) del tasto SX [2] permette di visualizzare in successione le voci dei Menù (*Menù Principale, Messaggio, Menù tecnico e Registro DL*).

Per accedere ai sottomenu , indicati dal simbolo ☰ , effettuare la pressione prolungata del tasto DX[3]

Il display dopo 30" di inattività ritorna nello stato di spento.

Ogni dato è identificato da un'etichetta.

Nella tabella che segue sono elencati tutti i dati in ordine di visualizzazione.

| MENU' PRINCIPALE | |
|---------------------|--|
| DATO | DESCRIZIONE |
| | tutti i segmenti del display sono accesi e alternativamente si spengono dopo 5" |
| Vb | totalizzatore dei volumi alle condizioni termodinamiche di riferimento espresso in m ³ riportando anche le prime 4 cifre decimali (esempio: 12345,1234). I metri cubi consumati sono quelli indicati dai numeri avanti alla virgola. |
| D | data |
| H | ora |
| ID | codice identificativo del punto di riconsegna |
| SD | stato del dispositivo che può assumere i seguenti valori: <DA CONFIGURARE>, <NORMALE>. |
| Attiva Sonda ☰ | Permette di abilitare la porta ottica per la comunicazione locale(solo operatori). |
| →CTR | Comunicazione bidirezionale secondo norme UNI-TS (solo operatori) . |
| →READOUT | Comunicazione unidirezionale dei dati del dispositivo (solo operatori). |
| F | fascia tariffaria in vigore; può assumere i valori <F1>, <F2>,<F3>, < PT NON CONF> |
| DG | registro della diagnostica in cui vengono indicati i codici delle anomalie rilevate |
| SADI | stato di alcuni ingressi digitali |
| → MESSAGGI | Sotto Menù "Messaggio" viene visualizzato un messaggio di testo per l'utente |
| SV | stato elettrovalvola aperta, chiusa o abilitata all'apertura |
| Vb | totalizzatore dei volumi alle condizioni termodinamiche di riferimento espresso in m ³ |
| TA | totalizzatore dei volumi in allarme espresso in m ³ |
| PPR | m ³ di gas residui se è in vigore la modalità "prepagato". In caso contrario <PP NON CONFIGURATO> |
| PT | identificativo del programma tariffario |
| T1 | totalizzatore dei volumi alle condizioni termodinamiche di riferimento in fascia 1 nel periodo di fatturazione corrente |
| T2 | totalizzatore dei volumi alle condizioni termodinamiche di riferimento in fascia 2 nel periodo di fatturazione corrente |
| T3 | totalizzatore dei volumi alle condizioni termodinamiche di riferimento in fascia 3 nel periodo di fatturazione corrente |
| QVA | portata massima nel periodo di fatturazione corrente |
| DF | data chiusura del periodo di fatturazione |
| HF | ora chiusura del periodo di fatturazione |
| VbP | totalizzatore dei volumi nel periodo di fatturazione precedente |
| TAP | totalizzatore dei volumi in errore nel periodo di fatturazione precedente |
| PTPRE | identificativo del programma tariffario precedente |
| T1P | totalizzatore dei volumi in fascia 1 nel periodo di fatturazione precedente |
| T2P | totalizzatore dei volumi in fascia 2 nel periodo di fatturazione precedente |
| T3P | totalizzatore dei volumi in fascia 3 nel periodo di fatturazione precedente |
| Qv | portata massima nel periodo di fatturazione precedente |
| Tb | temperatura di riferimento (valore fisso impostato a 15°C) |
| GSM | livello di ricezione del segnale GSM espresso in dBm |
| BT METR | Percentuale carica della batteria metrologica |
| BT COM | Percentuale carica della batteria di comunicazione |
| VERSIONE | versione del software |
| IdSW | codice identificativo del software |
| | |
| → Menù tecnico ☰ | Sotto Menù " Menù Tecnico" (solo operatori). |
| Registro Scarichi ☰ | Lista degli aggiornamenti firmware effettuati dal dispositivo. |

| MENU' MESSAGGIO | |
|-----------------|--------------------|
| DATO | DESCRIZIONE |
| | Messaggio di testo |